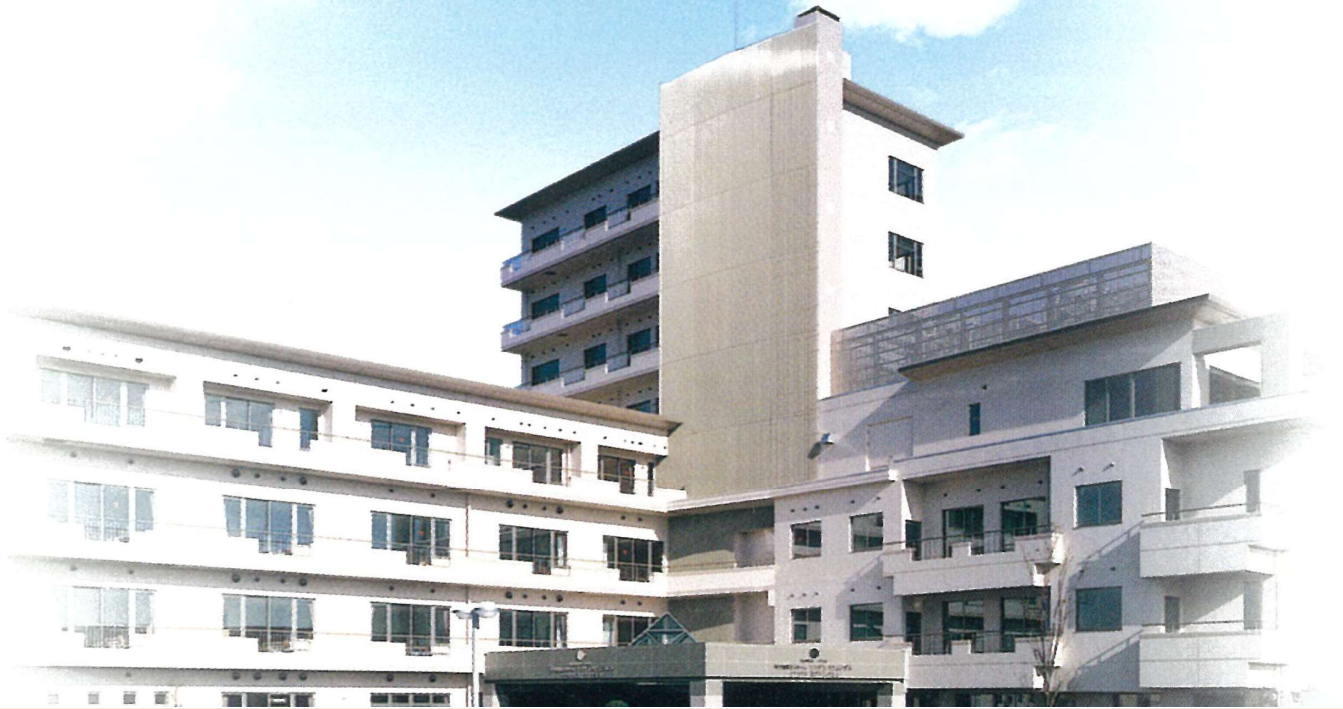


社会福祉法人いすみ会



# ケアハウス スプリングヒル

# ケアハウス スプリングヒル とは？

60歳以上の方で、自分の身の回りのことはできるけれど一人で生活するのは少し不安がある、食事を作るのが大変になってきた・・・でも、自分らしい生活がしたい方のための施設です。お部屋と3食、万が一の時の安心サービスを提供します。外出、外泊も自由で、自分らしい生活を存分にエンジョイできます。

## その1 快適

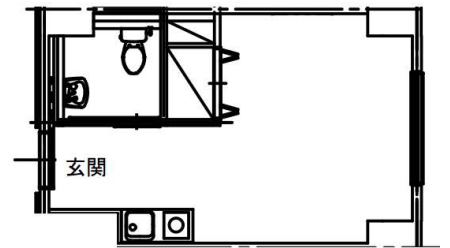
- ☆環境
  - ・全居室が4階～8階と抜群の眺望
  - ・半径1km内に各種店舗や金融機関、医療機関などが充実
  - ・久保田藩主佐竹家の菩提寺である天徳寺（国重要文化財）が徒歩圏内に
- ☆居室
  - ・ゆったり約10畳の完全個室を36室配備
  - ・ひろびろ約16畳のお二人用室（ご夫婦室）もご用意しています
- ☆行事
  - ・映写会、クッキングなど、行事やアクティビティを毎月企画しています



～ 個室 ～



～ 夫婦室 ～



～個室の間取りの例(約10畳)～

- ☆設備
  - ・全室にミニキッチン・クローゼット・洗面台・トイレを完備
  - ・お風呂はゆったり入れる大き目の個別浴場です（男女別）
  - ・コインランドリー完備



～ 洗面台・トイレ ～



～ ミニキッチン ～



～ 浴場 ～

## その2 安心

- ☆設備
  - ・全室にナースコール設置（緊急時に駆けつけます）
  - ・全室に電磁調理器設置 直接火をつかわないので安心です
- ☆食事
  - ・管理栄養士がアレルギーやカロリー及び栄養バランスを考えて3食提供します
- ☆医療
  - ・医院や歯科医院、薬局などの医療機関が地域に多数あり 通院も安心です
  - ・協力医療機関あり（中通総合病院、中通リハビリテーション病院、中通歯科診療所）



～ 電磁調理器 ～



～ お食事（夕食の例） ～

## その3 便利

- ☆交通
  - ・徒歩5分の距離に「泉外旭川駅」がオープン！（令和3年3月開業予定）秋田駅前への移動などに大変便利です
  - ・車では秋田北I.C.へ約13分です（約7km）
- ☆買物
  - ・半径1kmの範囲にスーパーマーケット（4か所）、ドラッグストア（2か所）、コンビニエンスストア（6か所）、ホームセンター（1か所）があり、日常のお買い物もラクラクです。また地域の商店やスーパーマーケットによる訪問販売もあります。
- ☆カフェ
  - ・隣接施設（ウェルビューいずみ）に喫茶店があります（月～金、11時～15時営業）



～ JR泉外旭川駅（完成予想図）～



～ ショッピング ～



～ 喫茶うえるびゅー ～

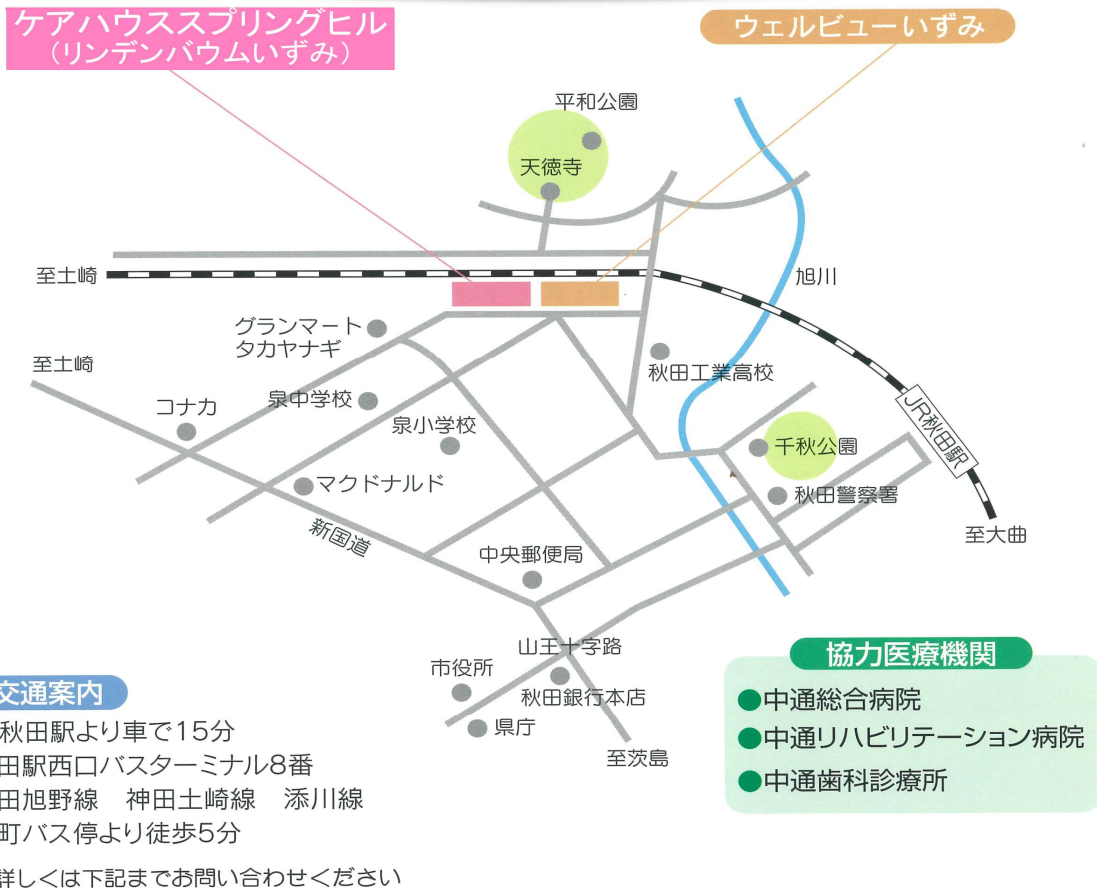
# ご利用料金

☆ご利用料金は 月額71,940円～132,940円（収入によります）

ご利用料金	=	生活費	+	事務費	+	居住に要する費用
		月額 46,940円		月額 10,000～71,000円		月額 15,000円

- ・ 11月～3月は冬季加算として別途月額9,220円ご負担いただきます
- ・ 居室の電気料、介護保険サービス利用料については別途ご負担いただきます
- ・ 入居時に敷金をお預かりいたします  
（一人居室300,000円、二人居室500,000円）
- ・ 令和2年4月現在の金額です

# 交通アクセス



社会福祉法人 いずみ会 ケアハウス スプリングヒル

〒010-0817 秋田市泉菅野二丁目 17番 11号

TEL 018-896-5880 FAX 018-896-5852

URL <http://www.izumi.akita.jp/>