



社会福祉法人いずみ会

2022年
4月1日
開設

リンデンバウム 訪問看護ステーション



一人ひとりに合った看護サービスで在宅での安定した療養生活が送れるようお手伝いいたします。

3つの特色

- 1 24時間緊急対応
- 2 理学療法士等によるリハビリ
- 3 精神科看護対応

ごあいさつ

法人創立から23年、これまでの地域の皆さま方のご支援とご厚情に心より感謝申し上げます。このたび当法人では、訪問看護ステーションを開設することになりました。(9月中旬に看護小規模多機能型居宅介護事業所も開設予定)

これまで、これからも社会福祉法人いずみ会は、「いつもの暮らしを支えるケア」を通して「いのちに優しい地域づくり」をめざしていきます。

どうぞ、お気軽にお問合せください。

訪問看護の内容

日常生活の看護

病状の管理・健康状態の維持

認知症・精神・心理的看護

リハビリテーション

ご家族・介護者の相談支援

お看取りの看護



お問い合わせ先

社会福祉法人いずみ会

リンデンバウム 訪問看護ステーション

〒010-0817 秋田市泉菅野2丁目17番11号

TEL.018-896-5888 FAX.018-896-5852

<http://www.izumi.akita.jp/>

2022年9月中旬開設予定

看護小規模多機能型
居宅介護事業所

〈同所内事業所案内〉

- ・特別養護老人ホームリンデンバウムいずみ(65床)
- ・短期入所生活介護ショートステイ(7床)
- ・デイサービスセンター(通所介護)

- ・訪問介護ホームヘルパーステーション
- ・ケアハウス スプリングヒル(40名)
- ・居宅介護支援事業所ケアプランセンター
- ・泉地域包括支援センターリンデンバウム

訪問看護 の内容

看護師などが訪問し、いつもの暮らしを支えます。

日常生活の看護

- 食事や運動のアドバイス
- 清潔、排泄のケア



健康状態を維持改善できるように援助します。

認知症・精神・心理的看護

- 生活リズムの調整
- 認知症状に対する看護
- 事故防止のアドバイス
- 不安な精神・心理状態への看護



介護の相談、対応方法の助言などを行います。

病状の管理・健康状態の維持

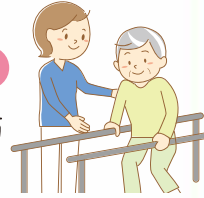
- 床ずれの予防と処置
- 在宅酸素などの医療機器の使い方
- お薬の管理



主治医の指示による処置や検査の他、血圧・体温・呼吸・脈拍などの測定による健康状態の観察を行います。

リハビリテーション

- 運動機能の回復・維持・低下予防
- 安楽な体位、関節拘縮予防



理学療法士等専門スタッフによる助言と援助を行います。

ご家族・介護者の相談支援

- 日常の健康相談
- 看護・介護方法に関する相談
- 不安やストレスの相談
- 介護者の休養に関する相談



ご本人やご家族の不安、悩みなどの相談に幅広く対応します。

お看取りの看護

- 安らかな看取りのための相談
- 苦痛の緩和
- 気持ち良く過ごすための環境調整
- ご家族の精神的なケア



より良い看取りのために、ご本人やご家族と相談し、安らぎが得られるようお手伝いをします。

利用 可能な方

介護保険制度のほか医療保険制度で利用できる方もいます。かかりつけの医師の治療方針やケアプランに沿って、他のサービスとも連携しながら在宅療養を支援します。

- 病気やケガなどで在宅療養が必要な方
- かかりつけ医（主治医）が必要と認めた方



サービス開始までの流れ

1 申し込み

主治医やケアマネジャーへご相談されるケースやご家族から直接依頼されるケース等様々です。お気軽に、いつでもご連絡ください。

2 訪問看護指示書の依頼

訪問看護の開始には、主治医の訪問看護指示書が必要になります。ご本人と面談をして、かかりつけ医への連絡・相談をしていきます。

3 サービス提供内容確認

ご本人の意向を尊重した支援をします。具体的な看護の内容や「ご利用回数」「ご希望の日時」をご本人やご家族と相談し決めていきます。

4 サービス開始

主治医やケアマネジャーなどと綿密に連絡を取りあい安心して過ごせるように、お手伝いしていきます。

