



その人らしい
「いつもの暮らし」「大切な人とのつながり」の
中で心満たされるケアを…

看護小規模多機能型居宅介護とは

「通い(デイサービス)」「泊り」「訪問介護」「訪問看護」を柔軟に組み合わせ一人ひとりに合わせた支援ができる施設です。

看護師がいますので、医療ニーズの高い方、退院直後で状態不安定な方、在宅での看取りを希望する方の在宅療養支援ができます。



通い

日帰りで入浴・食事・運動などを行います。医療的ケアが必要な方には看護師が対応します。

泊まり

泊りで日常生活の支援や医療的ケアを行います。ご家族の用事による急な泊りにも対応いたします。

訪問介護

介護職員がご自宅を訪問し、生活支援や身体介護を行います。

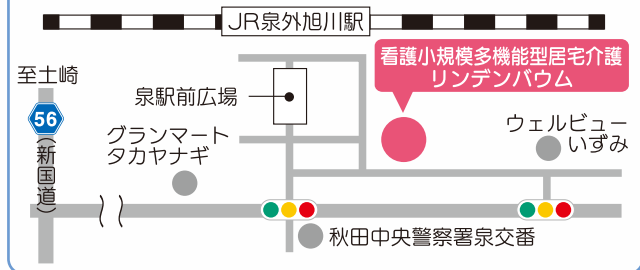
訪問看護

看護師がご自宅に訪問し、健康管理や医療的ケア等の看護を行います。

社会福祉法人いずみ会は「福祉・介護・医療」を融合し、いつもの暮らしを支えるケアを通して「いのちに優しい地域づくり」を目指しています。地域に根ざした医療・介護のプロフェッショナルが連携して、利用者様そしてご家族が安心・納得できるサービスを提供します。



ACCESS



問い合わせ先

社会福祉法人いずみ会

看護小規模多機能型居宅介護 リンデンバウム

〒010-0817 秋田市泉菅野 2 丁目 17 番 11 号

TEL. 018-896-5885

<http://www.izumi.akita.jp/>

看護小規模 多機能型居宅介護の ご案内



看護小規模多機能型居宅介護 リンデンバウム

社会福祉法人いずみ会

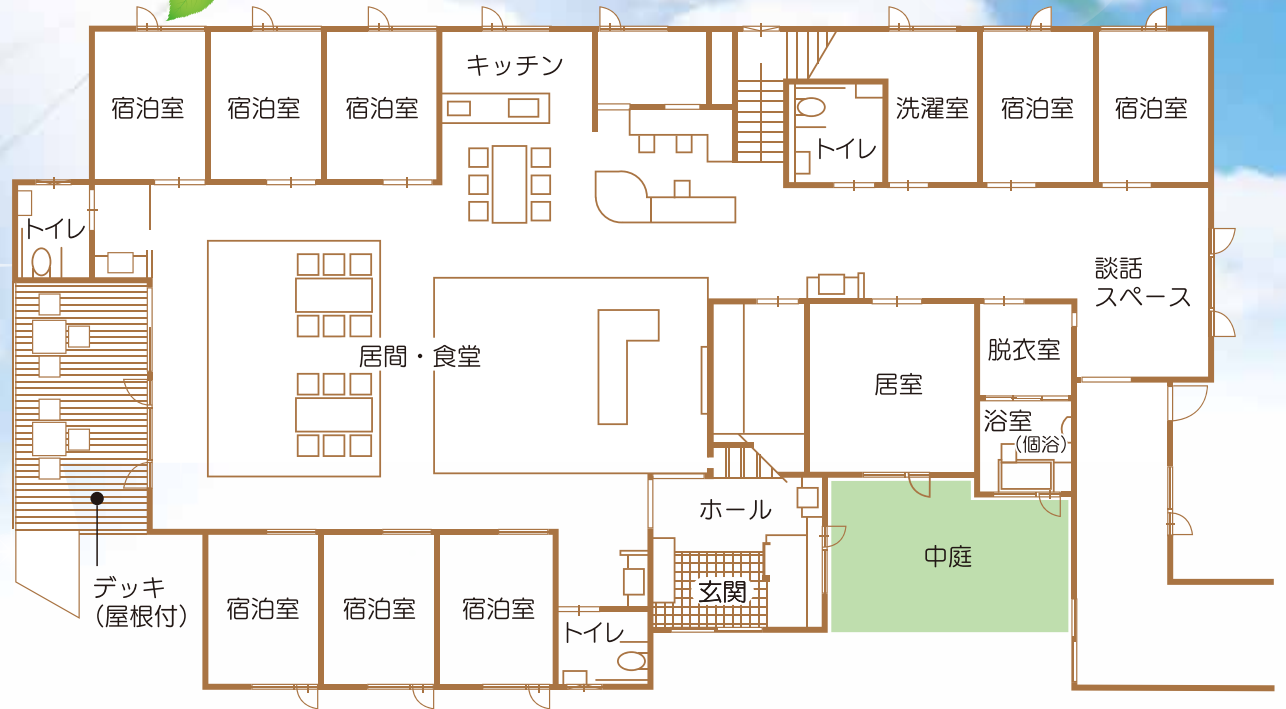
リンデンバウムはドイツ語で菩提樹
菩提樹のように誰もが「安らぐ場」・
「人と人の年輪(バウム)」を大切にした
看護を提供させていただきます。

通い・泊まり・訪問介護・訪問看護を柔軟に組合せ

住み慣れた地域で家庭的な環境の中、その人らしい暮らし方を実現できる施設です。

看護小規模多機能型居宅介護リンデンバウムでは、住み慣れた地域での生活が継続できるように、地域の方との交流や地域活動への参加もしながら、通い・宿泊・訪問を柔軟に組み合わせたサービスを提供していきます。ケアプラン作成から各種サービスの提供まで、顔なじみのスタッフが対応しますので、安心してご利用いただけます。

「いつもの暮らし」「大切な人とのつながり」の中で心満たされるケアを提供し、安心して穏やかに過ごしていただく空間づくりに取り組んでいきます。



対応できる医療ケアの例

かかりつけの医師と当事業所の看護師や介護職員、理学療法士等が連携し、医療的ケアの必要な方の生活をサポートします。

医療機関をご利用の方

胃ろうの管理・喀痰吸引の管理、カテーテル類の管理

リハビリが必要な方

嚥下訓練・車いす移乗、歩行の訓練、排せつの自立

床ずれなどがある方

創傷の処置・悪化の防止

認知症の方

生活リズム調整、認知症状への看護・介護相談

終末期の方

苦痛の緩和・精神的な支援、看取り

ご家族や介護者の方

医療機器の取り扱いや介護の相談、精神的な支援

